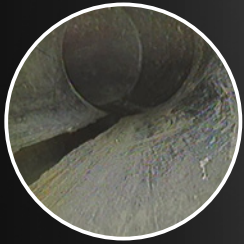


microReel™ APX™

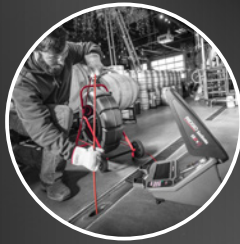
Przenośna kamera diagnostyczna do kontroli wizyjnej

RIDGID®

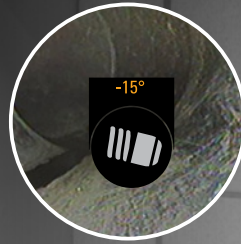
TruSense™



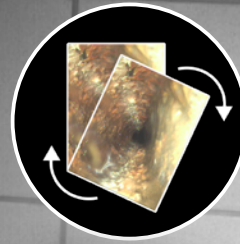
HDR



SeeSnake® TruSense™



TiltSense™



Automatyczne  
obracanie obrazu

**NOWOŚĆ**



RIDGID® SeeSnake® microReel™ APX™ to bardzo kompaktowa, niezwykle łatwa w przenoszeniu kamera diagnostyczna do kontroli wizyjnej, należąca do systemów inspekcyjnych serii SeeSnake. Bazując na sukcesach oryginalnego systemu microReel, kamera microReel APX oferuje wyższą jakość obrazowania z technologią TruSense™ i funkcją automatycznego obracania obrazu. Statyw umożliwia idealne wykorzystanie urządzenia CSx Via™ z funkcją sterowania Wi-Fi i zapewnia lepszą stabilność oraz wyższą funkcjonalność przy ustawieniu pod kątem 45°.

- ▶ Funkcja automatycznego obracania obrazu ustawia obraz pionowo na ekranie, gdy kamera obraca się w rurze, ułatwiając orientację.
- ▶ Zasilana technologią TruSense™ z funkcją HDR i czujnikiem nachylenia TiltSense.
- ▶ Udoskonalone diody LED o wysokiej wydajności zapewniają lepszą widoczność w rurze i wyższą dokładność odwzorowania barw.
- ▶ Przewód prowadzący o średniej elastyczności i mała głowica kamery o średnicy 25 mm umożliwiają łatwe przechodzenie przez zakręty i kontrolę przewodów o długości do 30 m (100').
- ▶ Statyw utrzymuje kamerę microReel w stabilnej pozycji podczas wprowadzania i wycofywania przewodu, zabezpieczając jednocześnie Twoje urządzenie CSx Via™.



### SPECYFIKACJA

#### MicroReel APX

Zakres średnic rur*	40 do 100 mm (1.5" do 4")
Masa systemu	5.8 kg (12.7 lb)
Średnica bębna	30,5 cm [12"]
Rodzaj kamery	Stała, z technologią TruSense® i funkcją automatycznego obracania obrazu
Średnica kamery	25 mm (1")
Rozdzielczość kamery	640 x 480 px
Oświetlenie	6 diod LED
Sonda	Wbudowana sonda; 512 Hz
Licznik	Dwukierunkowy; licznik TruSense
Rodzaj przewodu prowadzącego	Rury o średnich rozmiarach, Średnia sztywność
Długość przewodu prowadzącego	30 m (100')
Średnica przewodu prowadzącego	6.7 mm (0.27")
Minimalny promień zgięcia	64 mm (2.5")
Stopień ochrony IP (bez monitora)	IPx5

### CZYM JEST FUNKCJA AUTOMATYCZNEGO OBRACANIA OBRAZU?

Po podłączeniu do urządzenia serii SeeSnake CSx, microReel APX obraca obraz na ekranie, dzięki czemu pozostaje zorientowany pionowo, kiedy kamera obraca się w rurze. Znajdująca się na ekranie ikona wskazuje orientację pionową względem wyświetlanego obrazu.

### CO ZAWIERA ZESTAW:

- ▶ SeeSnake microReel APX
- ▶ Prowadnice kulkowe
- ▶ Instrukcja obsługi



### MicroReel APX oraz CSxVIA, najwyższa kompaktowość

- ▶ Podłącz się do urządzenia RIDGID® SeeSnake® CSx VIA z funkcją sterowania Wi-Fi i odkrywaj możliwości, jakie dają wszechstronność, wygoda i operowanie kamerą z ekranu własnego urządzenia mobilnego.
- ▶ CSx VIA to dodatkowe, elastyczne rozwiązanie, umożliwiające wykorzystywanie ekranu własnego urządzenia i zapewniające wygodny sposób transmitowania, rejestrowania i udostępniania najwyższej jakości obrazu za pomocą aplikacji HQxLive na urządzeniu z systemem iOS, Android lub Windows.
- ▶ Regulowana stacja dokująca HQx umożliwia instalowanie wielu różnych urządzeń dla uzyskania optymalnego obrazowania podczas inspekcji w każdych warunkach.



### INFORMACJE DLA ZAMÓWIEŃ

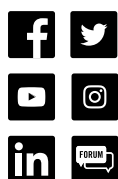
Nr kat.	Model	Opis	Ciężar	
			Kg	Lb
70808	APX	MicroReel APX	7.28	16.05
75853	APX z CSxVia	System MicroReel APX (30m) TS, 25 mm z CSx Via, baterią i ładowarką	10.3	22.7
75848	APX z CS6x-Versa	System MicroReel APX (30m) TS, 25 mm z CS6x Versa, baterią i ładowarką	11.75	25.9



Zarejestruj narzędzie w aplikacji  
**RIDGID Link™ App**

**BĄDŹMY W KONTAKCIE • RIDGID.EU/SIGNUP**

**DYSTRYBUTOR**



RIDGID® zastrzega sobie prawo do zmiany konstrukcji i specyfikacji naszych produktów bez powiadomienia lub zmiany literatury. W celu poznania kompletnej linii produktów Ridge Tool zapraszamy do zapoznania się z katalogiem Ridge Tool lub na stronę **RIDGID.com**.

© 2022. Logo firmy RIDGID i logo firmy Emerson są zastrzeżonymi znakami towarowymi firmy Emerson Electric Co. lub jej spółek zależnych w Stanach Zjednoczonych i innych krajach.